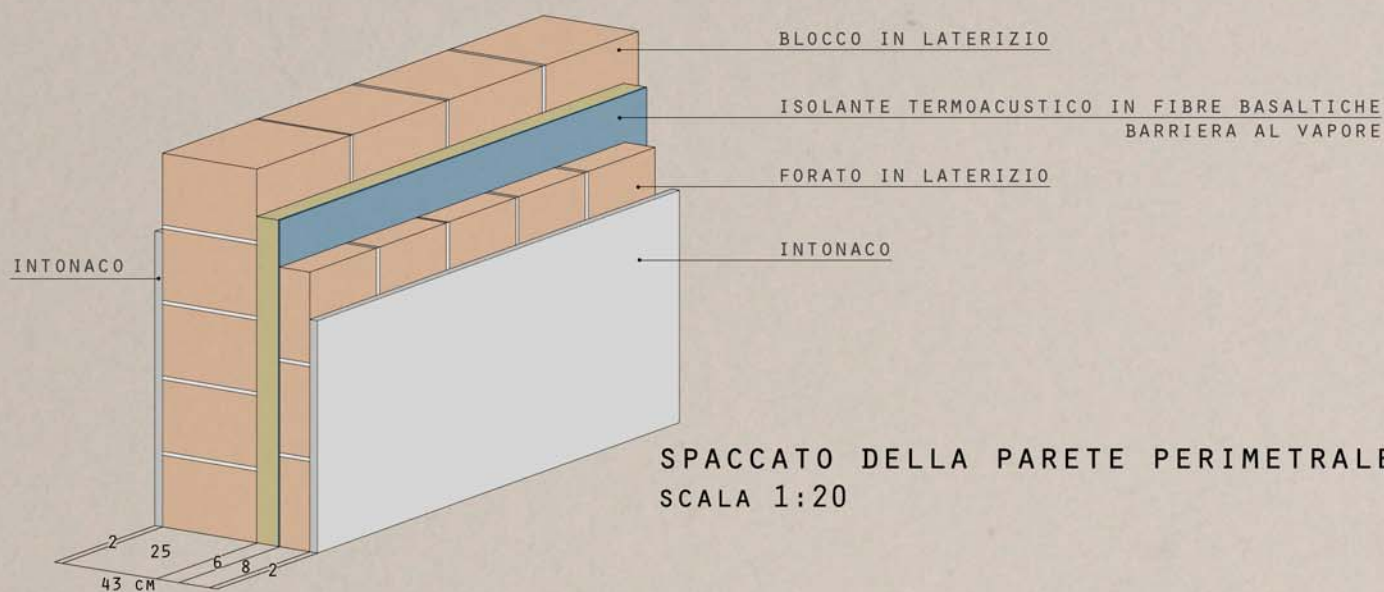


Murature

La muratura perimetrale è sapientemente progettata al fine di garantire elevati standard di qualità, sia dal punto di vista statico, che in termini di **isolamento termico e acustico**. In particolare, le caratteristiche garantite sono quelle di inerzia termica, ovvero la capacità di assorbire e trattenere il calore, e capacità igrometrica, fattori determinanti per il risparmio energetico e il benessere abitativo.

Il dimensionamento raggiunge spessori di circa 45 cm, e conta una doppia parete in laterizio, inframezzata da un pannello isolante con la funzione di abbattimento termico e acustico.

Analogamente, le pareti interalloggio presentano al loro interno uno strato isolante e un ulteriore strato di intonaco, per minimizzare la trasmissione di suoni e rumori fra appartamenti adiacenti.



SPACCATO DELLA PARETE INTERALLOGGIO
SCALA 1:20

